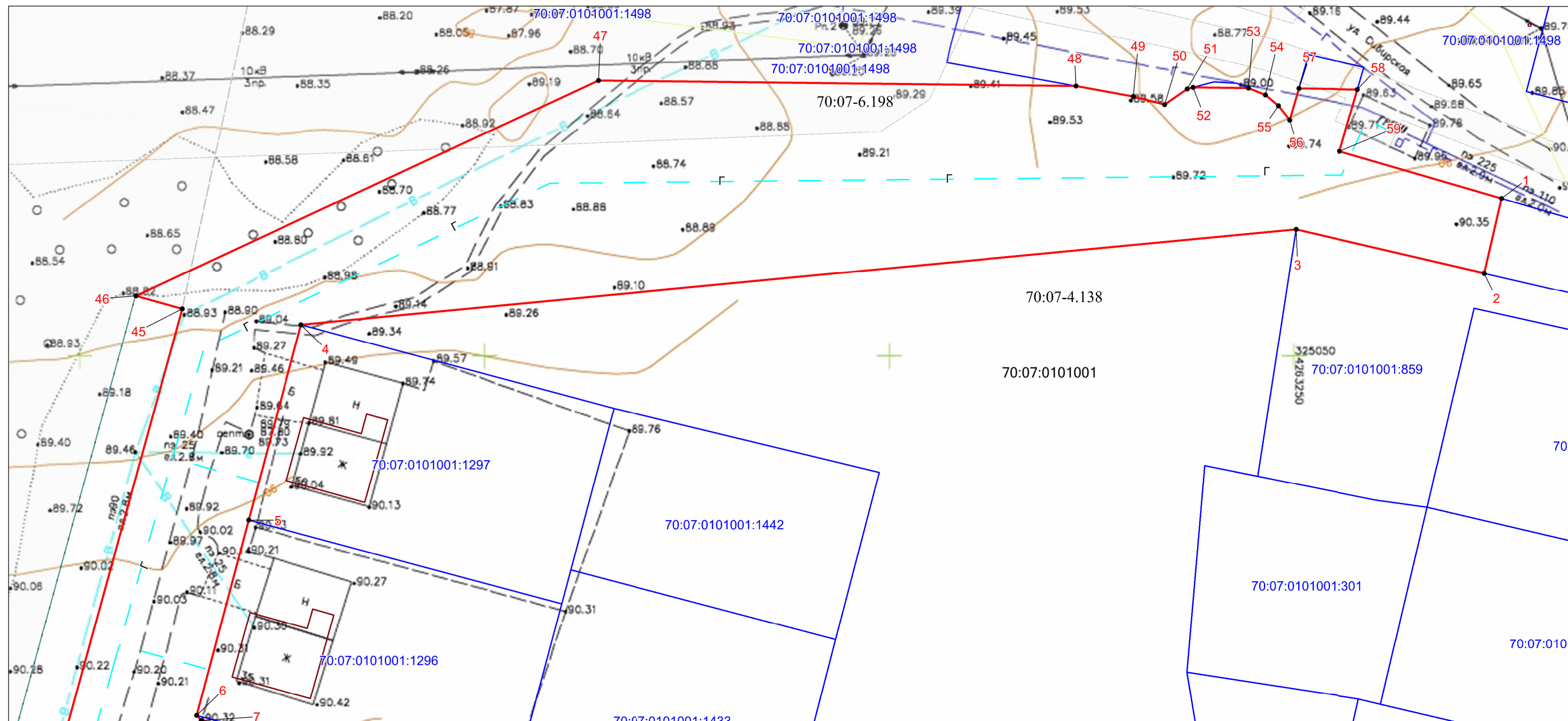




Схема земель на топографическом плане



Масштаб 1:500

УСЛОВНЫЕ ОБОЗНАЧЕНИЯ:

- граница земель
- граница земельных участков стоящих на ГКУ
- обозначение существующего газопровода
- ось проектируемого газопровода
- ЛЭП
- обозначение существующей линии связи
- обозначение существующего водопровода

- 70:07:0101001 - номер кадастрового квартала
- 1 • - обозначение характерной точки границы земель
- обозначение границы зоны с особыми условиями использования территории /охранной зоны

Цель использования: строительство объекта
«Распределительный газопровод низкого давления
к жилым домам по ул. Российская, ул. Мира,
пер. Спортивный в с. Кожевниково»

Площадь земель общая: 11 619 кв.м.
Граница земель проходит по характерным точкам: 1-59, 1.

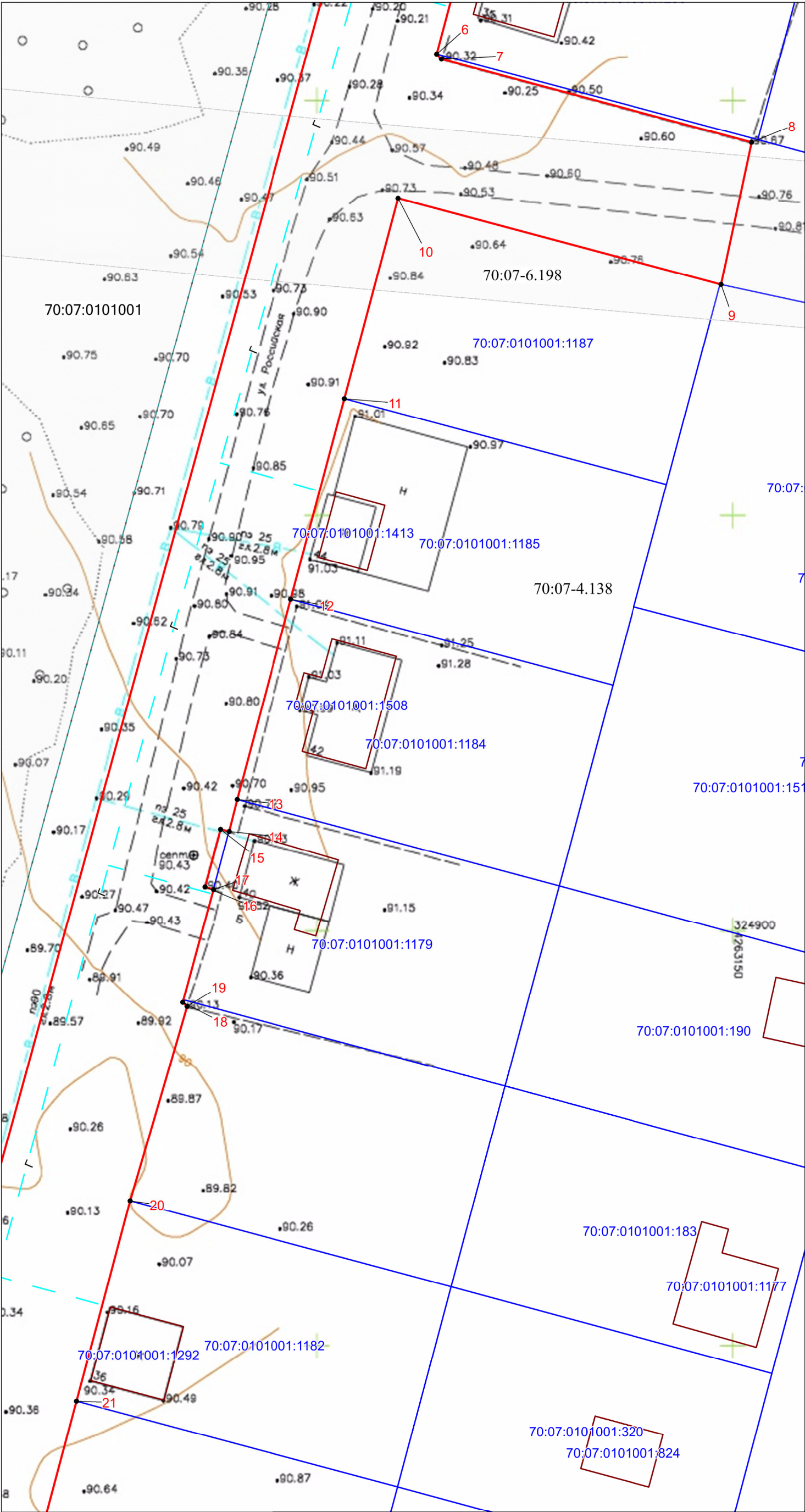
Ограничения: 70:07-4.138, 70:07-6.198.



Схема земель на топографическом плане

Каталог координат
Система координат (МСК 70)
площадь земель общая - 11 619 кв.м.,

Номер	X	Y
1	325069,35	4263275,71
2	325060,13	4263273,57
3	325065,53	4263250,30
4	325053,85	4263127,35
5	325029,70	4263120,88
6	325005,55	4263114,41
7	325004,92	4263114,99
8	324994,87	4263152,31
9	324977,76	4263148,61
10	324988,18	4263109,77
11	324964,01	4263103,29
12	324939,86	4263096,83
13	324915,71	4263090,36
14	324911,89	4263089,38
15	324912,16	4263088,33
16	324905,24	4263086,49
17	324904,91	4263087,50
18	324891,27	4263083,79
19	324890,80	4263084,32
20	324867,41	4263077,43
21	324843,28	4263070,97
22	324819,12	4263064,50
23	324794,95	4263058,04
24	324784,65	4263096,67
25	324781,15	4263109,31
26	324774,61	4263107,37
27	324781,57	4263079,76
28	324788,54	4263052,51
29	324740,20	4263039,73
30	324733,26	4263066,88
31	324731,03	4263075,71
32	324730,64	4263075,61
33	324728,25	4263084,11
34	324728,87	4263084,28
35	324726,39	4263094,13
36	324721,66	4263109,33
37	324720,92	4263109,11
38	324714,17	4263132,43
39	324691,76	4263125,51
40	324701,53	4263095,81
41	324705,51	4263083,93
42	324703,29	4263083,32
43	324718,78	4263036,84
44	324723,20	4263020,86
45	325055,79	4263112,68
46	325057,38	4263106,95
47	325083,95	4263164,08
48	325083,25	4263223,15
49	325081,97	4263230,21
50	325080,97	4263234,08
51	325082,89	4263236,87
52	325083,09	4263237,60
53	325083,00	4263244,44
54	325082,14	4263246,53
55	325080,81	4263248,14
56	325079,06	4263249,54
57	325082,94	4263250,67
58	325082,84	4263257,92
59	325075,18	4263255,70
1	325069,35	4263275,71



Масштаб 1:500

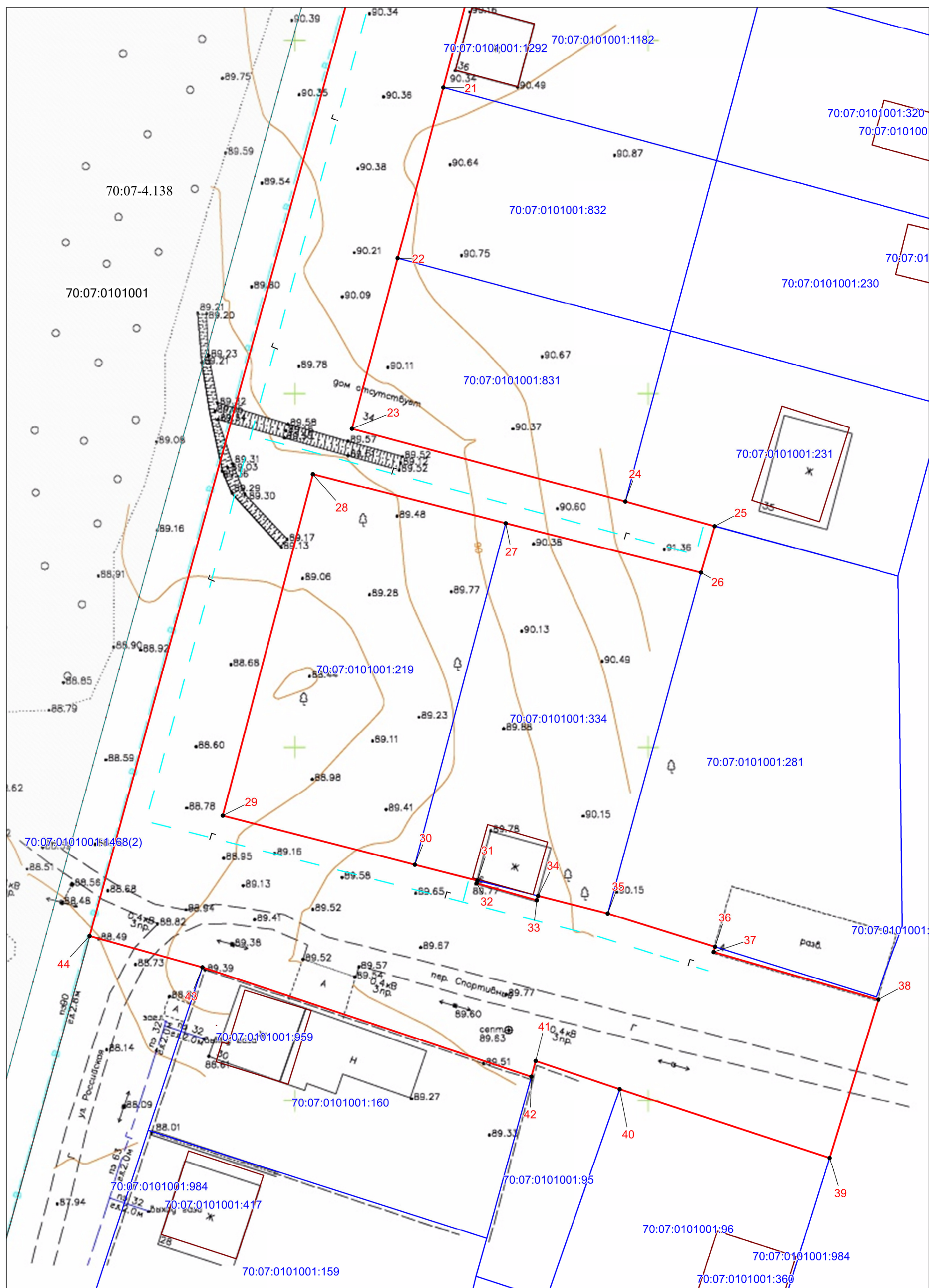


Приложение № 1 к Распоряжению

Администрации Кожевниковского района

от 27.07.2023 № 440-

Схема земель на топографическом плане



Масштаб 1:500