



ТОМСКАЯ ОБЛАСТЬ

HECPETHO

СХЕМА ТЕРРИТОРИАЛЬНОГО ПЛАНИРОВАНИЯ КОЖЕВНИКОВСКОГО МУНИЦИПАЛЬНОГО РАЙОНА СХЕМА РАЗВИТИЯ ТРАНСПОРТНОЙ ИНФРАСТРУКТУРЫ

УСЛОВНЫЕ ОБОЗНАЧЕНИЯ:

АДМИНИСТРАТИВНЫЕ ГРАНИЦЫ:

- Томской области
- муниципальных районов
- поселений
- Вороновское сельское поселение
- Кожевниковское сельское поселение
- Малиновское сельское поселение
- Новопокровское сельское поселение
- Песчанодубровское сельское поселение
- Староювалинское сельское поселение
- Уртамское сельское поселение
- Чилинское сельское поселение

ТЕРРИТОРИИ НАСЕЛЕННЫХ ПУНКТОВ:

- проект
- сущ.
- сельских населенных пунктов
- рекомендуемое направление развития населенных пунктов

НАСЕЛЕННЫЕ ПУНКТЫ ПО АДМИНИСТРАТИВНОМУ СТАТУСУ:

- Кожевниково** — центр муниципального района
- Малиновка** — центр поселения
- Батурино** — прочие

ОБЪЕКТЫ ТРАНСПОРТНОЙ ИНФРАСТРУКТУРЫ:

АВТОМОБИЛЬНЫЙ ТРАНСПОРТ:

Автомобильные дороги общего пользования:

- Регионального или межмуниципального значения
- основные
- второстепенные
- скоростная автомагистраль
- Местного значения (автодороги переданные в собственность муниципального района)

Автодорожные сооружения:

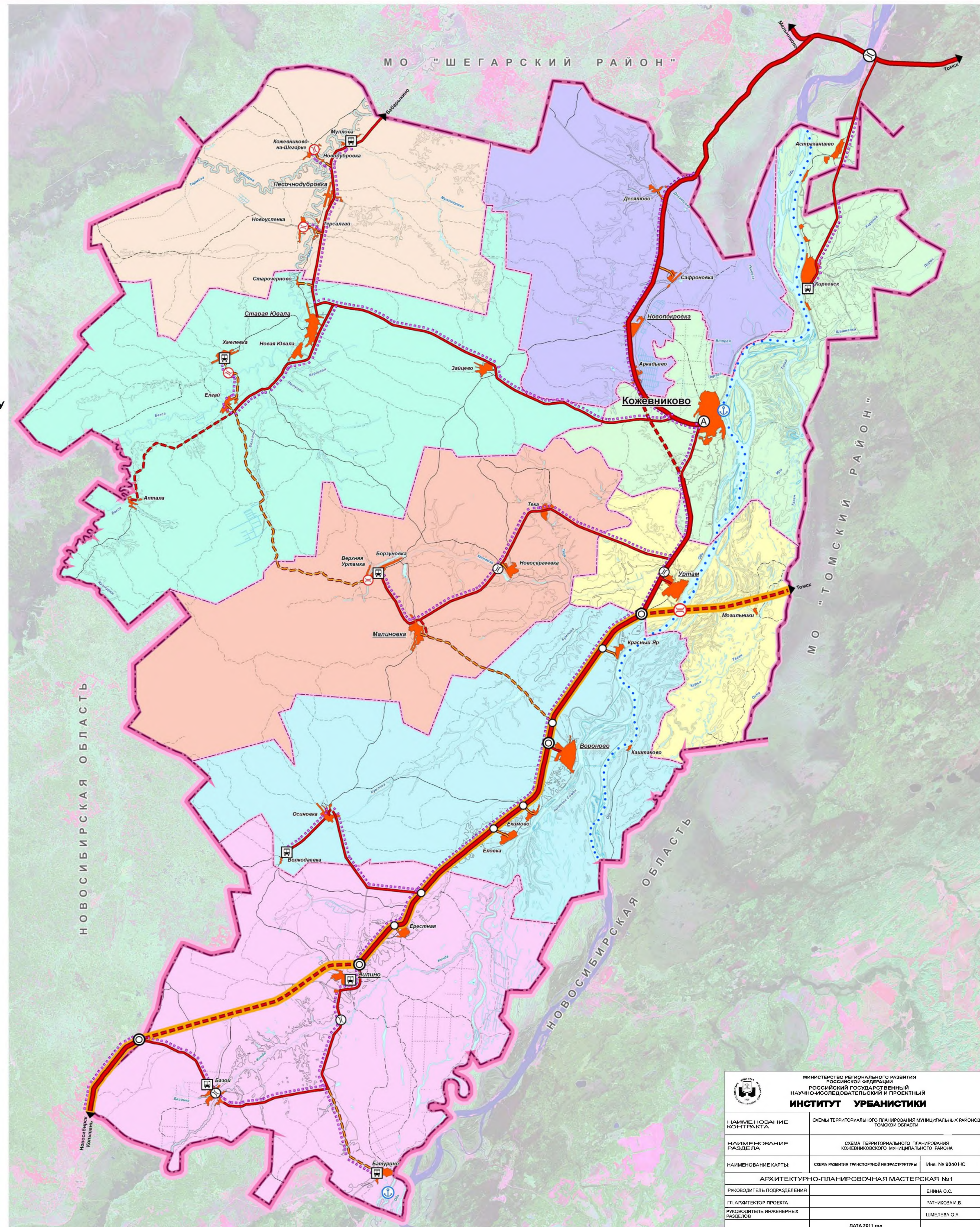
- основные мосты
- прочие мосты
- автотранспортные развязки в разных уровнях
- примыкания в одном уровне

АВТОБУСНОЕ СООБЩЕНИЕ:

- автостанция
- автомобильные дороги с автобусным сообщением
- автобусные разворотные площадки

РЕЧНОЙ ТРАНСПОРТ:

- пристани и причалы
- участок судоходной реки с гарантированными габаритами судовых ходов федерального значения



 МИНИСТЕРСТВО РЕГИОНАЛЬНОГО РАЗВИТИЯ РОССИЙСКОЙ ФЕДЕРАЦИИ РОССИЙСКИЙ ГОСУДАРСТВЕННЫЙ НАУЧНО-ИССЛЕДОВАТЕЛЬСКИЙ И ПРОЕКТИВНЫЙ ИНСТИТУТ УРБАНИСТИКИ	
НАИМЕНОВАНИЕ КОНТРАКТА	СХЕМА ТЕРРИТОРИАЛЬНОГО ПЛАНИРОВАНИЯ МУНИЦИПАЛЬНЫХ РАЙОНОВ ТОМСКОЙ ОБЛАСТИ
НАИМЕНОВАНИЕ РАЗДЕЛА	СХЕМА ТЕРРИТОРИАЛЬНОГО ПЛАНИРОВАНИЯ КОЖЕВНИКОВСКОГО МУНИЦИПАЛЬНОГО РАЙОНА
НАИМЕНОВАНИЕ КАРТЫ	СХЕМА РАЗВИТИЯ ТРАНСПОРТНОЙ ИНФРАСТРУКТУРЫ И № 9040-НС
АРХИТЕКТУРНО-ПЛАНИРОВОЧНАЯ МАСТЕРСКАЯ №1	
РУКОВОДИТЕЛЬ ПОДРАЗДЕЛЕНИЯ	ЕВНЯНА О.С.
ГЛ. АРХИТЕКТОР ПРОЕКТА	РАТНИКОВА И.В.
РУКОВОДИТЕЛЬ ИНЖЕНЕРНЫХ РАЗДЕЛОВ	ЦИМЕЛОВА О.А.
ДАТА 2011 год	