



ТОМСКАЯ ОБЛАСТЬ

СХЕМА ТЕРРИТОРИАЛЬНОГО ПЛАНИРОВАНИЯ КОЖЕВНИКОВСКОГО МУНИЦИПАЛЬНОГО РАЙОНА

НСБ/РК/Т/01

СХЕМА РАЗВИТИЯ ИНЖЕНЕРНОЙ ИНФРАСТРУКТУРЫ МЕСТНОГО ЗНАЧЕНИЯ МУНИЦИПАЛЬНОГО РАЙОНА

УСЛОВНЫЕ ОБОЗНАЧЕНИЯ:

АДМИНИСТРАТИВНЫЕ ГРАНИЦЫ:

- Томской области
- муниципальных районов
- поселений
- Вороновское сельское поселение
- Кожевниковское сельское поселение
- Малиновское сельское поселение
- Новоокровское сельское поселение
- Песчанодубровское сельское поселение
- Староковалинское сельское поселение
- Уртамское сельское поселение
- Чилинское сельское поселение

ТЕРРИТОРИИ НАСЕЛЕННЫХ ПУНКТОВ:

- сельских населенных пунктов

НАСЕЛЕННЫЕ ПУНКТЫ ПО АДМИНИСТРАТИВНОМУ СТАТУСУ:

- Кожевниково** — центр муниципального района
- Малиновка** — центр поселения
- Батурино** — прочие

ОБЪЕКТЫ ТРАНСПОРТНОЙ ИНФРАСТРУКТУРЫ:

АВТОМОБИЛЬНЫЙ ТРАНСПОРТ:

Автомобильные дороги общего пользования:

- Регионального или межмуниципального значения**
 - основные
 - второстепенные
 - скоростная автомагистраль
- Местного значения (автодороги переданные в собственность муниципального района)**
 - основные
 - второстепенные

Автодорожные сооружения:

- основные мосты
- прочие мосты

ОБЪЕКТЫ ИНЖЕНЕРНОЙ ИНФРАСТРУКТУРЫ:

ЭЛЕКТРОСНАБЖЕНИЕ:

- линии электропередач
- электроподстанции

СВЯЗЬ:

- таксофоны
- пункты коллективного доступа в сеть интернет (ПКД)

ВОДОСНАБЖЕНИЕ:

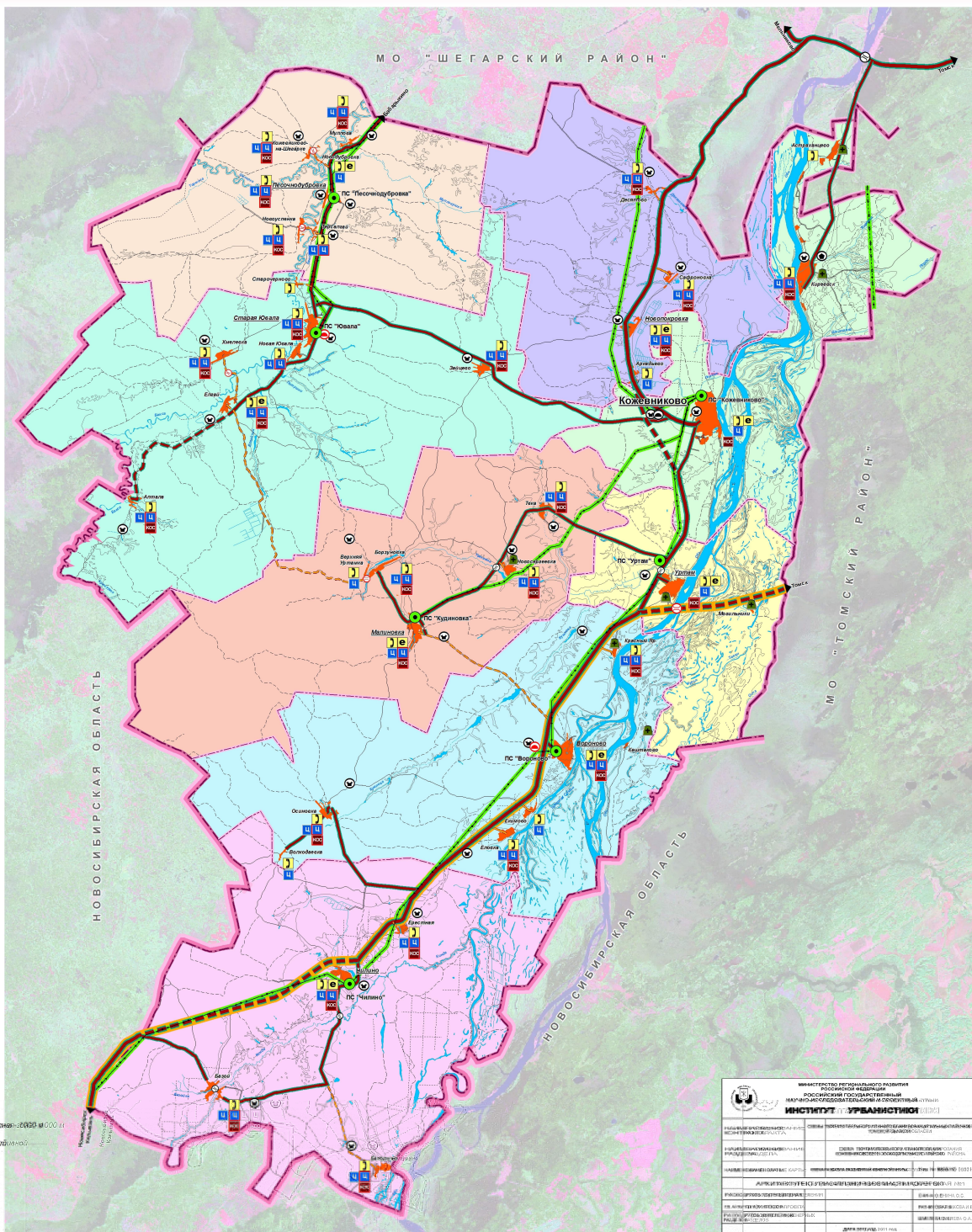
- централизованное водоснабжение

ВОДООТВЕДЕНИЕ:

- канализационные очистные сооружения

ОБЪЕКТЫ СПЕЦИАЛЬНОГО НАЗНАЧЕНИЯ:

- кладбище
- полигон ТБО*
- санкционированное место размещения отходов*
- скотомогильник*



Министерство регионального развития Российской Федерации РОССИЙСКИЙ ГОСУДАРСТВЕННЫЙ НАУЧНО-ИССЛЕДОВАТЕЛЬСКИЙ И ПРОЕКТИРОВАТЕЛЬСКИЙ ИНСТИТУТ ИНСТИТУТ УРБАНИСТИКИ (ИУ)	
Наименование объекта: СХЕМА РАЗВИТИЯ ИНЖЕНЕРНОЙ ИНФРАСТРУКТУРЫ МЕСТНОГО ЗНАЧЕНИЯ МУНИЦИПАЛЬНОГО РАЙОНА	Адрес объекта: 630000, Томская область, Кожевниковский муниципальный район, п. Кожевниково
Наименование заказчика: Муниципальное образование «Кожевниковский муниципальный район»	Адрес заказчика: 630000, Томская область, Кожевниковский муниципальный район, п. Кожевниково
Наименование исполнителя: ООО «ИУ»	Адрес исполнителя: 630000, Томская область, Кожевниковский муниципальный район, п. Кожевниково
Дата утверждения: 2011 г.	Дата вступления в силу: 2011 г.
Исполнитель: ООО «ИУ»	Руководитель: С.В. Сидоров
Контактный телефон: 8(382) 222-11-11	E-mail: info@iu.ru
Сайт: www.iu.ru	Адрес: 630000, Томская область, Кожевниковский муниципальный район, п. Кожевниково